

## Aménagement d'une voie verte en bordure de la RD 82

### Dossier d'enquête préalable à la déclaration d'utilité publique



Pièce B – Plan Général des Travaux, caractéristiques des ouvrages les plus importants et estimation sommaire des coûts

# SOMMAIRE

1. Plan général des travaux .....	5
2. Caractéristiques des ouvrages les plus importants .....	10
2.1 Aménagement de la voie verte .....	10
2.1.1 Tracé de la voie verte : continuité des cheminements piétons et cyclables.....	10
2.1.2 Géométrie de la voie verte.....	10
2.2 Nouvelle géométrie de la RD 82.....	10
2.3 Interfaces avec les réseaux existants .....	11
2.4 Structure et revêtement des aménagements .....	11
2.5 Glissière de sécurité .....	11
3. Estimation sommaire des coûts.....	12

## LISTE DES FIGURES

## LISTE DES TABLEAUX

Figure 1 : Profil en travers type de l'aménagement de la voie verte..... 10

Tableau 1 : Estimation sommaire des coûts du projet..... 12

## 1. PLAN GENERAL DES TRAVAUX

Le plan général des travaux (PGT) est présenté en pages suivante.

### Légende

-  Voie verte 3.00m
-  BDD 0.50m de la RD82
-  Berme 1.50m de la RD82
-  Glissière en bois
-  Glissière en bois abaissée  
(longueur à préciser en fonction du matériel existant)

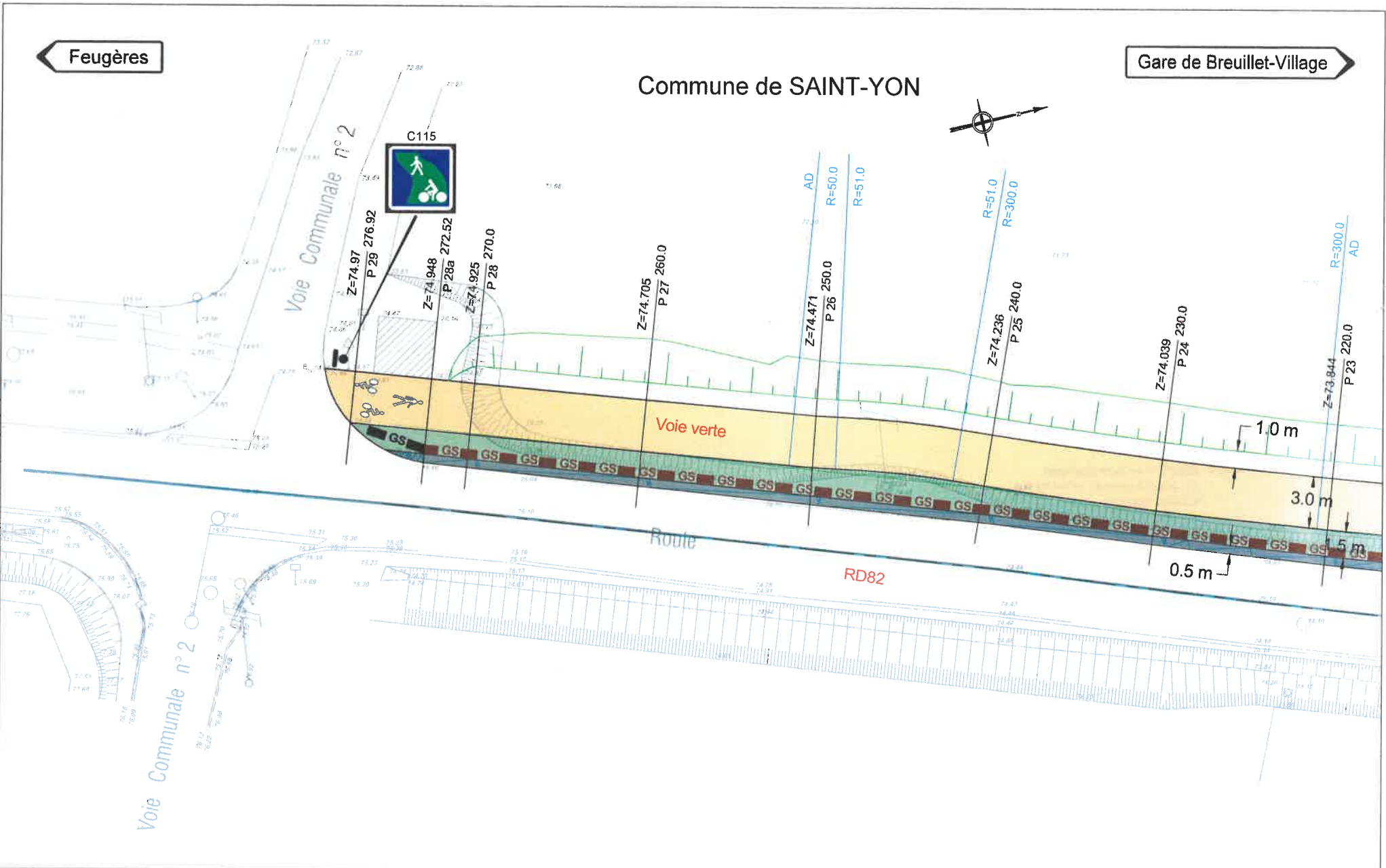
Feugères

Gare de Breuillet-Village

Commune de SAINT-YON



S.T.E.C. 432829 DOSPRO 11/01/2019 MCU CCA 1:4-MWVA 432829-MS01-1&2-C0011 TECH DU PRO 0022 GEN 432829\_PRO\_GEM\_VP231\_B00.DWG



Aménagement d'une voie verte le long de la RD82

MAÎTRISE D'OUVRAGE



BUREAU D'ETUDES



Aménagement d'une voie verte le long de la RD82

2.3 Géométrie / Aménagement  
2.3.1 Vue en plan de l'aménagement

Date : 26/11/2018

Echelle : 1/200

Folio : 1/4

<b>432829</b>	<b>ETU</b>	<b>DOSPRO</b>	<b>GEM</b>	<b>VP</b>	<b>STIN</b>	<b>231</b>	<b>B00</b>
Affaire	niveau	type dossier	domaine	nature	émetteur	libre	indice

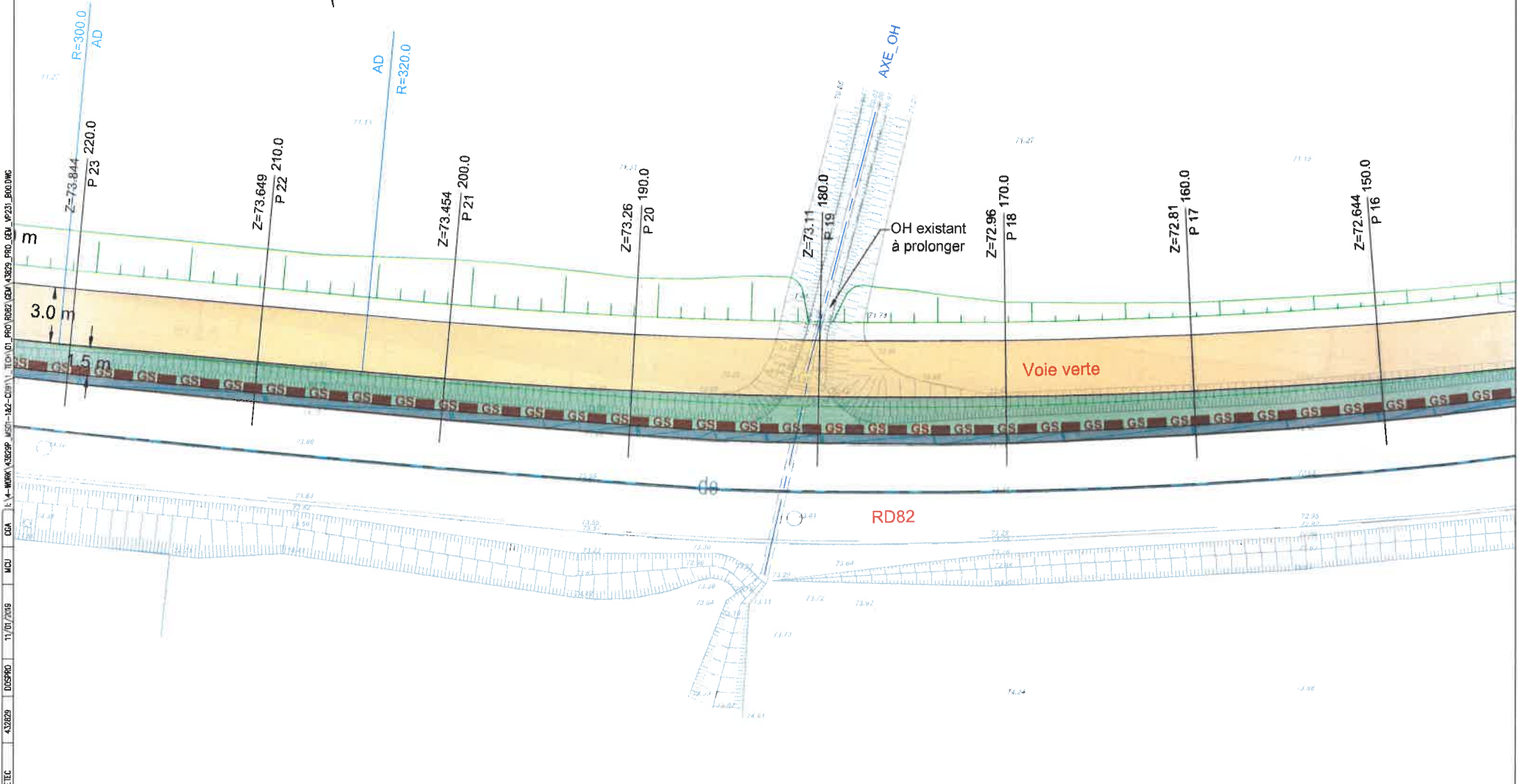
Nom du fichier : 432829\_PRO\_GEM\_VP231\_B00.DWG

Document d'étude : RD 82 piste cyclable.msa

Feugères

Gare de Breuillet-Village

Commune de SAINT-YON



SETEC 43829 DOSPRO 11/07/2018 MCG GBA 14-WORK\43829\_MSP-142-C01\1-TD-C01-PRO-ROU-GEM-03829-PRO\_GEM\_VP231\_B00.DWG

Aménagement d'une voie verte le long de la RD82

MAITRISE D'OUVRAGE



BUREAU D'ETUDES



Aménagement d'une voie verte le long de la RD82  
 2.3 Géométrie / Aménagement  
 2.3.1 Vue en plan de l'aménagement

Date : 26/11/2018  
 Echelle : 1/200  
 Folio : 2/4

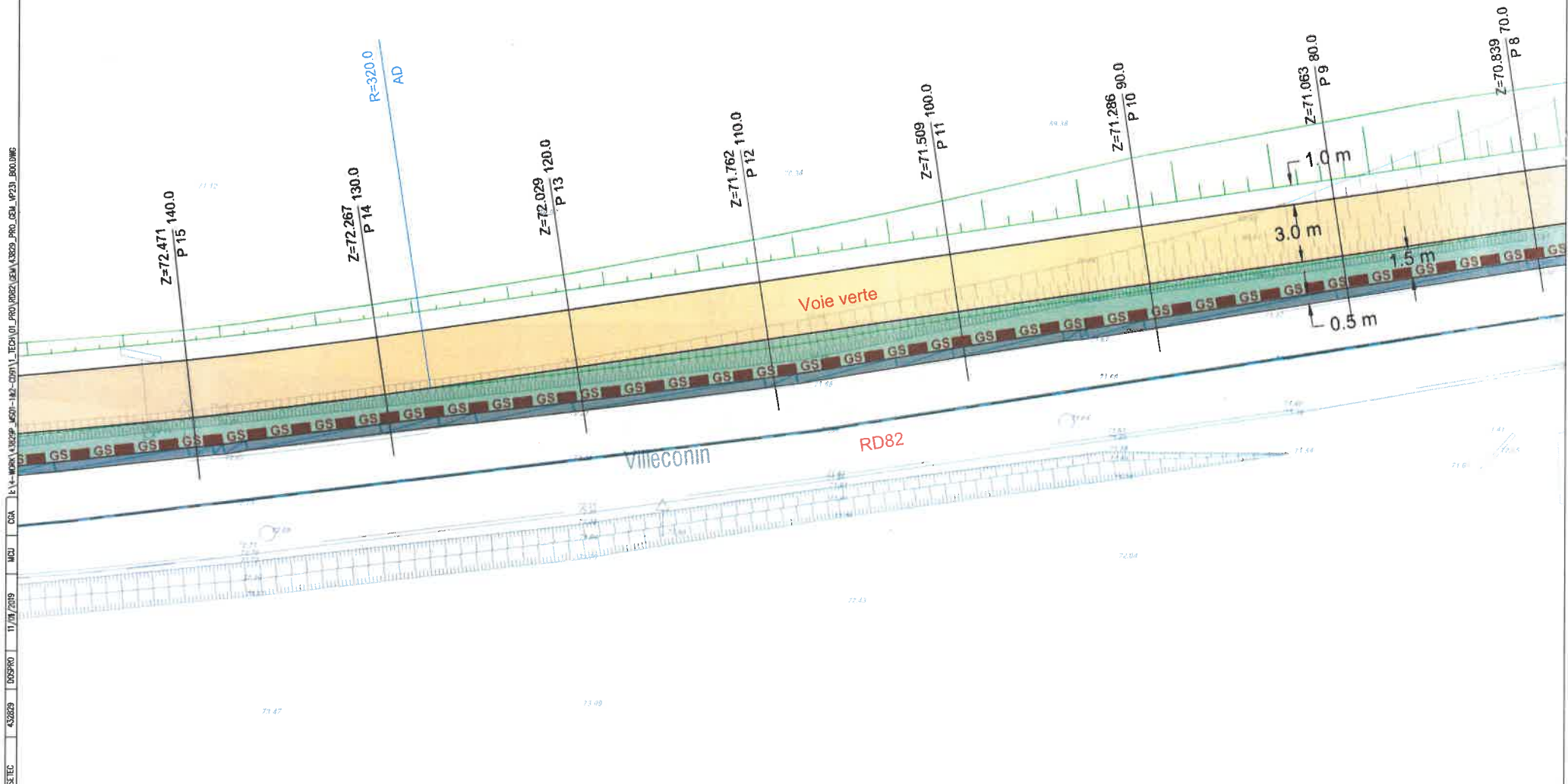
<b>43829</b>	<b>ETU</b>	<b>DOSPRO</b>	<b>GEM</b>	<b>VP</b>	<b>STIN</b>	<b>231</b>	<b>B00</b>
Affaire	niveau	type dossier	domaine	nature	émetteur	libre	indice
Nom du fichier : 43829_PRO_GEM_VP231_B00.DWG			Document d'étude : RD82 piste cyclable.msa				



Feugères

Commune de SAINT-YON

Gare de Breuillet-Village



SETEC 43829 006980 11/07/2018 MCU CGA E:\V-MARK\18282P\43829-182-C001\1\_TEC\01\_PRO\PRO2\GEM\3829\_PRO\_GEM\_VP231\_B00.DWG

Aménagement d'une voie verte le long de la RD82							
43829	ETU	DOSPRO	GEM	VP	STIN	231	B00
Affaire	niveau	type dossier	domaine	nature	émetteur	libre	indice
Nom du fichier : 43829_PRO_GEM_VP231_B00.DWG			Document d'étude : RD 82 piste cyclable.msa				

MAÎTRISE D'OUVRAGE



BUREAU D'ETUDES



Aménagement d'une voie verte le long de la RD82

2.3 Géométrie / Aménagement

2.3.1 Vue en plan de l'aménagement

Date : 26/11/2018

Echelle : 1/200

Folio : 3/4





## 2. CARACTERISTIQUES DES OUVRAGES LES PLUS IMPORTANTS

### 2.1 AMENAGEMENT DE LA VOIE VERTE

#### 2.1.1 Tracé de la voie verte : continuité des cheminements piétons et cyclables

La voie verte projetée vise à établir des continuités cyclables. Dans cette mesure, il semble important de la relier au mieux aux autres cheminements cyclables existants. Puisqu'il existe au Sud de la rue de Breux, un aménagement dédié aux circulations douces sur la rive Ouest de la RD82, la voie verte projetée sera également située sur la rive ouest de la RD 82 afin de garantir la meilleure continuité possible et d'éviter aux usagers un franchissement de la RD 82.

Le tracé de la voie verte projetée est compris entre la route de Breux et le chemin de la Fontaine, au-delà duquel il sera par la suite possible de prolonger l'aménagement cyclable jusqu'à la RD 19. La continuité sera alors établie entre le hameau de Feugères et la gare de Breuillet-Village.

#### 2.1.2 Géométrie de la voie verte

Le dimensionnement de la voie verte, d'une longueur de 300 m, est conforme aux recommandations du CERTU. En effet, il est préconisé pour les voies vertes une largeur de 3 à 5m. Ici, compte tenu des contraintes foncières et de la fréquentation attendue, une largeur de 3m a été retenue. Cette largeur permettra un confort optimal des usagers qui pourront alors se croiser en sécurité.

Par ailleurs, le profil en long de la voie verte a été établi de manière à ce que la pente soit toujours inférieure à 4%, afin d'être accessible à tous, et notamment aux personnes à mobilité réduite.

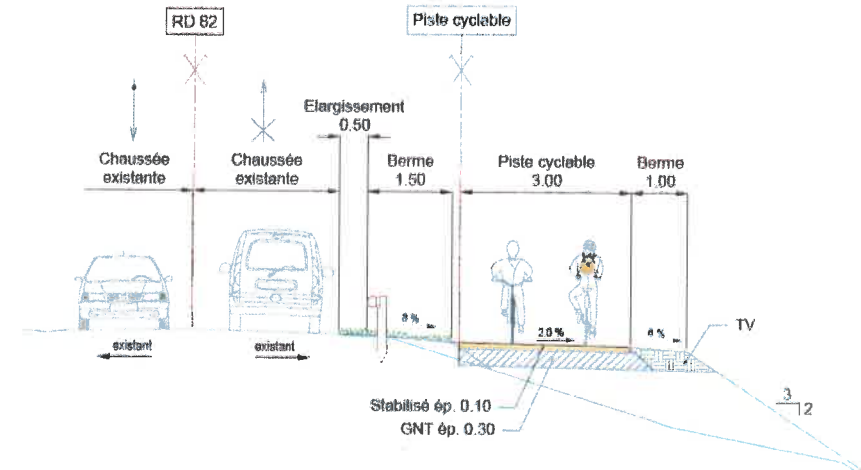


Figure 1 : Profil en travers type de l'aménagement de la voie verte

### 2.2 NOUVELLE GEOMETRIE DE LA RD 82

L'aménagement de la voie verte impacte le profil en travers de la RD 82. Les aménagements s'effectuent en fonction des recommandations techniques de l'ARP - Aménagement des routes principales (Setra, 1994).

La RD 82 est une voie de type R de profil 2x1 voies ; pour ce type de voie, l'ARP recommande la mise en place d'une zone de sécurité de 4m dépourvue d'obstacles sur le bord de la chaussée. La zone de sécurité inclut la largeur de la bande dérasée, de 1,75m. A l'état existant, ces préconisations ne sont pas respectées puisque la RD 82 présente des non conformités :

- La bande dérasée ne fait pas 1,75m de large (0,5m en moyenne),
- Des obstacles sont présents dans la zone de sécurité (poteaux support des réseaux aériens).

Compte tenu des contraintes foncières, de la géométrie de la route et des équipements existants (poste EDF, réseaux aériens...), il est impossible de mettre en place une bande dérasée de 1,75m. A l'état projeté, la bande dérasée fera donc 0,5m de large (identique à l'existant) et sera associée à un dispositif de retenue. La largeur de fonctionnement du dispositif de retenue ne devra pas excéder 1,3m.

La largeur de la voie verte, projetée est de 3m. Un dévers de 2% vers l'extérieur de la voie permet de garantir l'écoulement des eaux pluviales.

La voie verte étant en partie en remblai par rapport aux terres agricoles, afin de se prémunir contre le risque de chute des usagers, il est prévu de mettre en place une berme enherbée d'1m de large.

### 2.3 INTERFACES AVEC LES RESEAUX EXISTANTS

Des aménagements particuliers sont prévus afin de gérer l'interface avec certains des réseaux :

Une buse sous la RD 82 permet un écoulement d'eau dans un fossé en provenance du centre-bourg de Saint-Yon et en direction du cours d'eau de la Renarde. Le projet de voie verte est situé à l'aval de cette buse. Un prolongement de l'ouvrage hydraulique d'environ 6m sera nécessaire, et permettra de maintenir l'écoulement des eaux pluviales sous la voie verte jusqu'à l'exutoire de ce fossé, dans la Renarde.

### 2.4 STRUCTURE ET REVETEMENT DES AMENAGEMENTS

La voie verte sera revêtue de stabilisé. Ce matériau permet d'offrir de bonnes performances mécaniques, de garantir de bonnes conditions de roulement pour les usagers, sans dénaturer le paysage rural du site. Par ailleurs, ce matériau est déjà utilisé sur la voie verte existante.

Comme la voie verte ne sera pas circulée par des véhicules (franchissements d'engins agricoles par exemple), le stabilisé ne présente pas d'incompatibilité du point de vue de la pérennité.

### 2.5 GLISSIERE DE SECURITE

Afin de préserver l'ambiance et de ne pas dénaturer l'aspect du site, les glissières de sécurité retenues ont un aspect bois. Elles auront une largeur de fonctionnement de classe w4. Les glissières en projet s'inscrivent dans la continuité de l'aménagement existant.

### 3. ESTIMATION SOMMAIRE DES COÛTS

Le coût des travaux du projet d'aménagement de voie verte le long de la RD 82 a été estimé sur la base des études PRO.

Le coût des acquisitions foncières a été estimée sur la base de :

- 1671 m<sup>2</sup> de surface dans la bande DUP,
- l'avis des Domaines en date du 4 mars 2019

Les coûts affichés sont en conditions économiques de décembre 2018. Ils sont synthétisés dans le tableau ci-après.

*Tableau 1 : Estimation sommaire des coûts du projet*

Postes	Coût estimé RD 82 (€)
Etudes et direction de travaux	13 650
Travaux (y compris risques et aléas)	136 540
<b>Total HT</b>	150 190
<b>Total TTC</b>	180 228
Acquisitions foncières (dépense principale, indemnité de remploi et aléas)	4 923
<b>Coût total projet</b>	<b>185 151</b>